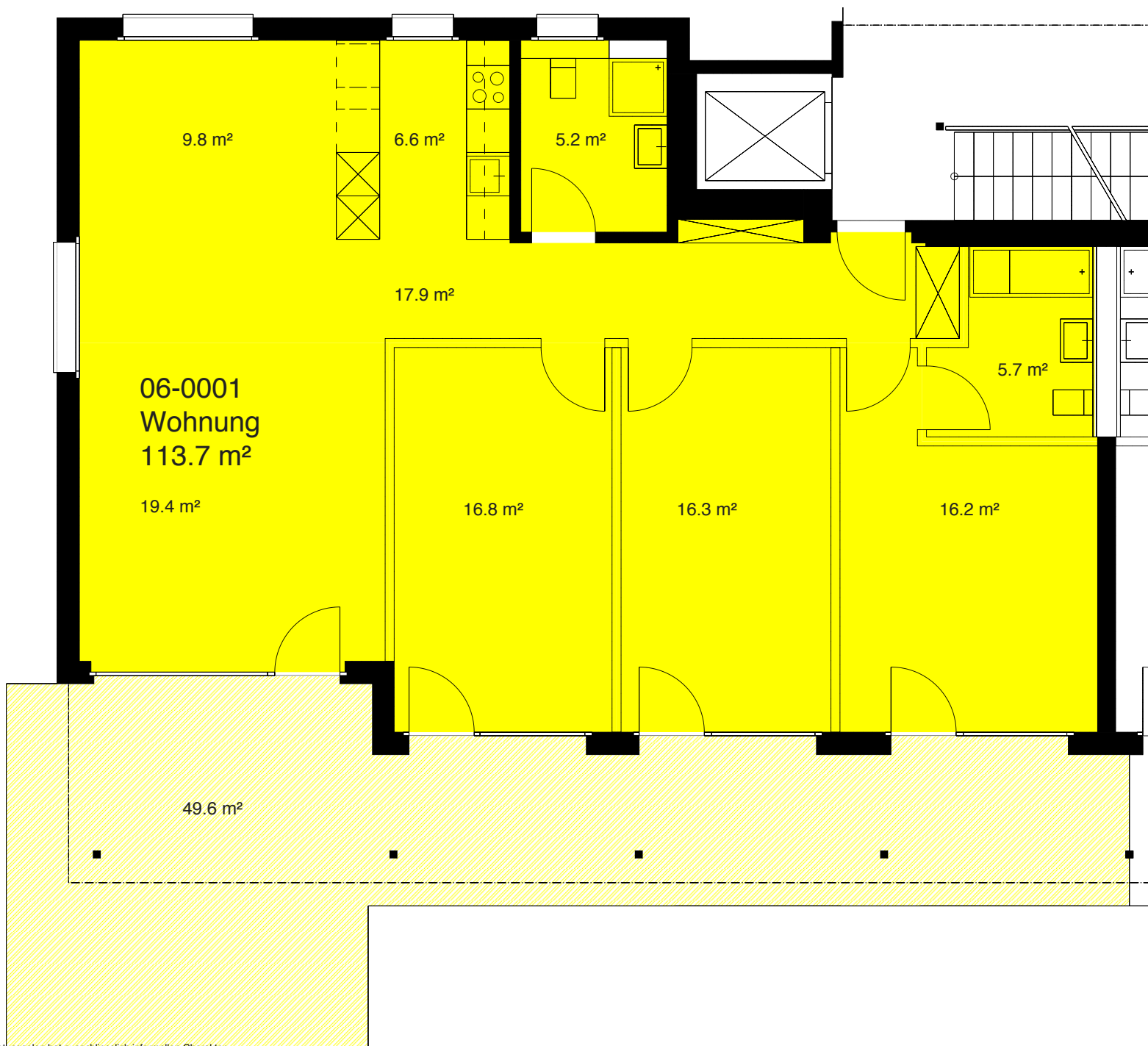


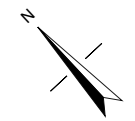
Liegenschafts-Nr.: 10146  
Adresse: Siedlungsstrasse 1-12a  
3603 Thun  
Nutzungsart: Wohnliegenschaft  
Bewirtschafter: Wincasa AG  
Druckdatum: 27.06.2017  
Aktuelle Situation  
Etage: Erdgeschoss  
Siedlungsstrasse 4/4a

### Vermietungsplan Mietobjekt

Fläche m  
11  
06-0001



06-0001  
Wohnung  
113.7 m²



Dieser Vermietungsplan hat ausschliesslich informellen Charakter.  
Der Interessent bzw. Mieter kann aus dem Vermietungsplan daher keinerlei Ansprüche ableiten.  
Für Mietflächen, Masse, Grundrisse, Einbauelemente, Türanschläge usw. gelten ausschliesslich die in der Hauptmietvertragsurkunde gemachten Angaben.