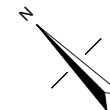


Liegenschafts-Nr.: 10146  
 Adresse: Siedlungsstrasse 1-12a  
 3603 Thun  
 Nutzungsart: Wohnliegenschaft  
 Bewirtschafter: Wincasa AG  
 Druckdatum: 27.06.2017  
 Aktuelle Situation  
 Etage: 2. Obergeschoss  
 Siedlungsstrasse 10/10a/10b

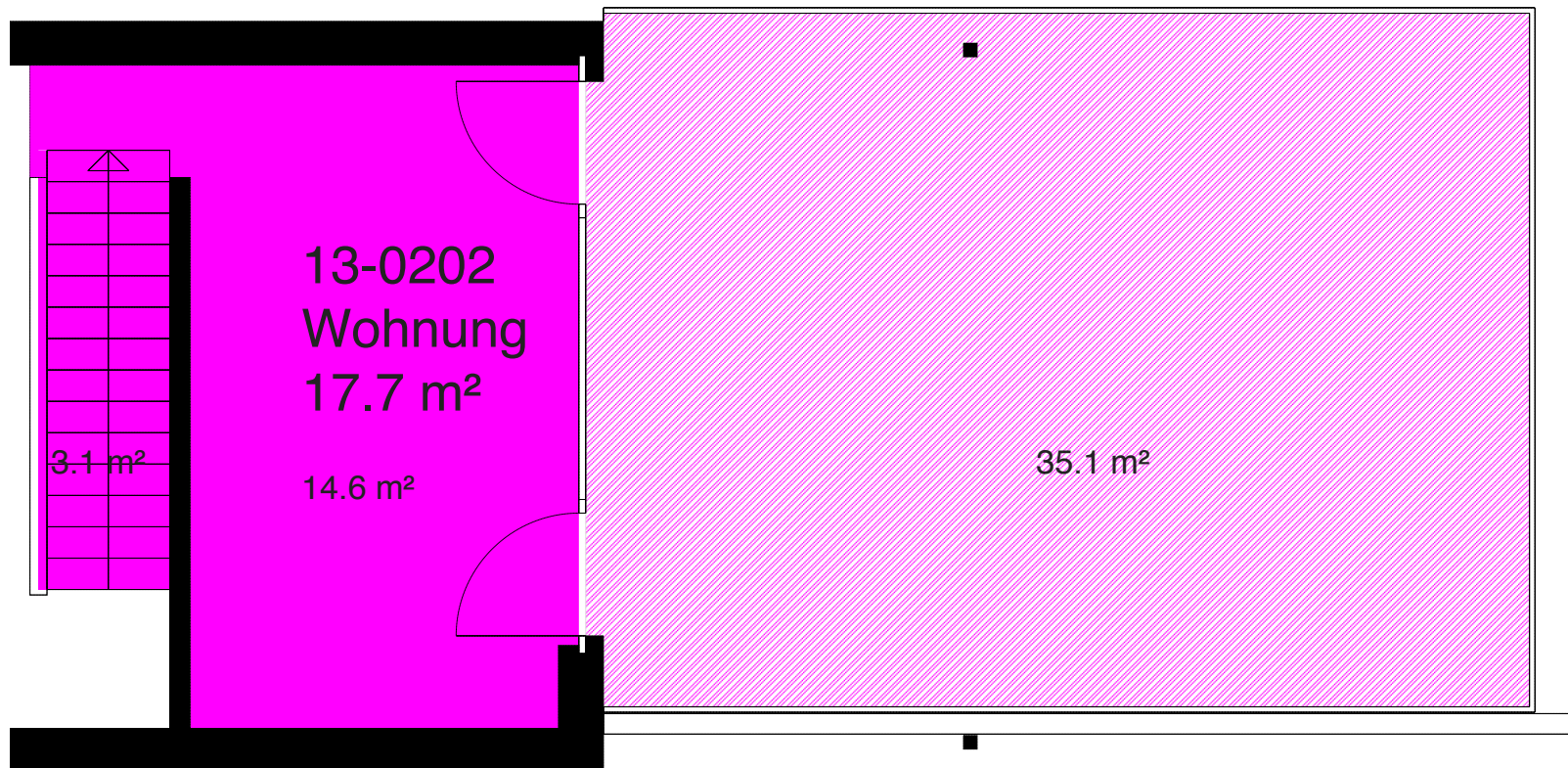
### Vermietungsplan Mietobjekt

Fläche  
 13-0202



Liegenschafts-Nr.: 10146  
 Adresse: Siedlungsstrasse 1-12a  
 3603 Thun  
 Nutzungsart: Wohnliegenschaft  
 Bewirtschafter: Wincasa AG  
 Druckdatum: 27.06.2017  
 Aktuelle Situation  
 Etage: 3. Obergeschoss  
 Siedlungsstrasse 10/10a/10b

### Vermietungsplan Mietobjekt



Fläche  
 ■ 13-0202

Dieser Vermietungsplan hat ausschliesslich informellen Charakter. Der Interessent bzw. Mieter kann aus dem Vermietungsplan für Mietflächen, Masse, Grundrisse, Einbauelemente, Türanschlüsse usw. gelten ausschliesslich die in der Hauptmietvertragsurkunde gemachten Angaben.

