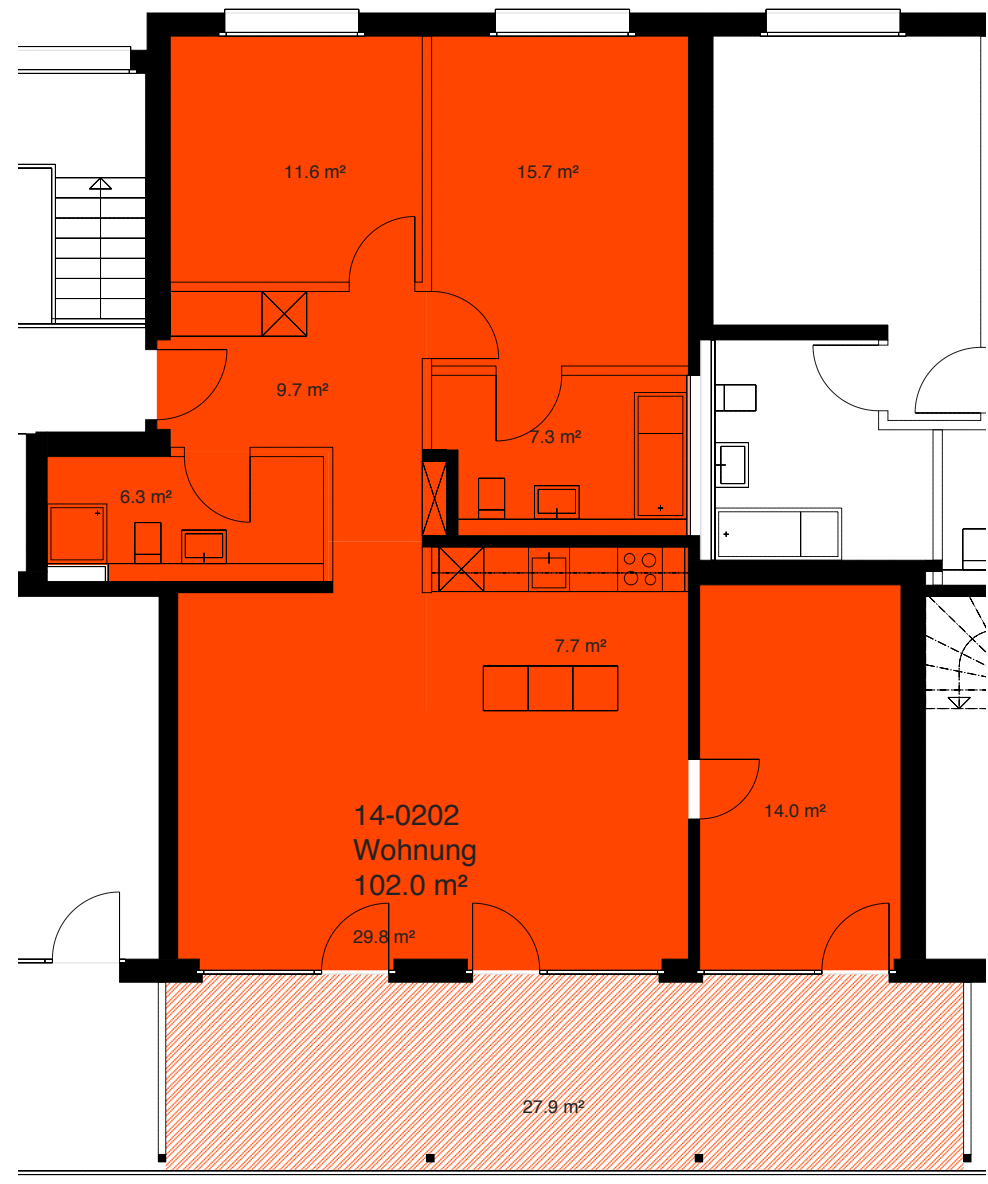
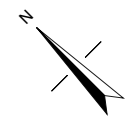


Liegenschafts-Nr.: 10146  
 Adresse: Siedlungsstrasse 1-12a  
 3603 Thun  
 Nutzungsart: Wohnliegenschaft  
 Bewirtschafter: Wincasa AG  
 Druckdatum: 27.06.2017  
 Aktuelle Situation  
 Etage: 2. Obergeschoss  
 Siedlungsstrasse 10/10a/10b

### Vermietungsplan Mietobjekt



Fläche  
 14-0202



Dieser Vermietungsplan hat ausschliesslich informellen Charakter.  
 Der Interessent bzw. Mieter kann aus dem Vermietungsplan daher keinerlei Ansprüche ableiten.  
 Für Mietflächen, Masse, Grundrisse, Einbauelemente, Türanschläge usw. gelten ausschliesslich die in der Hauptmietvertragsurkunde gemachten Angaben.